

茨城でかがやく介護福祉士になる！応援キャンパスマガジン

しばちゅ



# iBATune

2017 Jun.

vol. 1

チューニング



Look! Look!



できているかな？



先生特集号

## What's「いば中」?

この人の授業を受けたい

いば中を支える先生たち

いば中な日々

Ibstagram

オープン  
キャンパス  
情報



## 介護福祉士って どんなお仕事なの？

「生活」を支えるプロフェッショナル、それが介護福祉士です。

介護を必要としている方が、いつまでも「自分らしく」生活できるようサポートします。

介護福祉士には「認知症」、「食事」、「排泄」、さらに福祉に関する「法律」等、専門的な知識と技術が必要です。さらに、介護を必要としている方の思いをキャッチする感性が介護福祉士には求められます。「知識」と「技術」と「感性」を磨く勉強がいばら中央福祉専門学校にはあります。

## 動画で観る 介護福祉士のお仕事

いば中に隣接している施設、もみい館で実際に勤務している介護のスタッフが自分の言葉で自分のお仕事のことを話してくれています。



cuddle(カドル)~よりそう~



↑動画はコチラから!

# ★What's 「いば中」?



## どんな授業があるの？



## どんな特徴がある学校なの？

### ①学費サポートがスゴイ!

いば中の学費は、2年間で150万円と茨城県内の介護福祉士養成校では最安なんです。

更に入学者全員に一律15万円支給がある就学支度金制度や、北水会グループの施設で貸与期間の2倍の期間就業することで返済が免除になる北水会グループ育英奨学金制度、在学中に北水会グループの施設でアルバイトが出来る支援(無料送迎)もあります。



### ②通学サポートがスゴイ!

遠方の方も安心して通学できるように寮やアパートをご用意しています。

また水戸駅南口、内原駅より授業時間に合わせて無料スクールバスも運行しています。

学生駐車場も完備しているので車で通いたい方も安心です。

詳しくはピンクのパンフをみてね!



# その場の空気を“声”でつくる コミュニケーションのプロを育てたい

## 特別授業 「声の学び 伝える技術の習得」

プロボイストレーナー・ボーカリスト

こばやし たか こ  
小林 貴子先生



人は産声を上げて生まれてきます。  
生まれたままの声。  
それが大人になると社会的な声をつかっていってしまう。  
もともと持っていた本来の声を取り戻して「自分」を伝えられる声にしていく。  
それが人とコミュニケーションをとる上で大事なことだと思っています。

## 可能性の開花



↑小林貴子先生のプログラム情報も更新されています。

ゴスペルシンガーとしてライブハウスや教会で演奏活動を行うほか、ボイストレーナーとしても活躍されています。小林先生のボイストレーニングには現役の歌手・女優からOL・主婦、通訳者、教師、人生の先輩まで幅広くレッスンされているそうです。





# 地域の未来を創る人材を 育てています

いば中を支える先生たち



## 【未来を創る人材とは？】

- ☑人を笑顔にすることにやりがいを持ち、心に寄り添える人。
- ☑福祉サービスの最前線に立ち、地域の方のライフデザイン実現をサポートできる人材。
- ☑多職種連携の要として、ファシリテーター、コーディネーターの能力を持つ人。



ポジティブシンキング'ぞ行こう!

副校長 立山 幸太 先生

こころとからだのしくみⅡ 教員歴21年

介護職はたのしいこともあれば、人を支えるからこそ頑張らなきゃいけない時もある。物事をポジティブに考えられるといい方向に進む。介護は笑顔が大事! 楽天主義で行こう!

# ATM

(明るい笑顔で、楽しく、盛り上げていく人材を...)

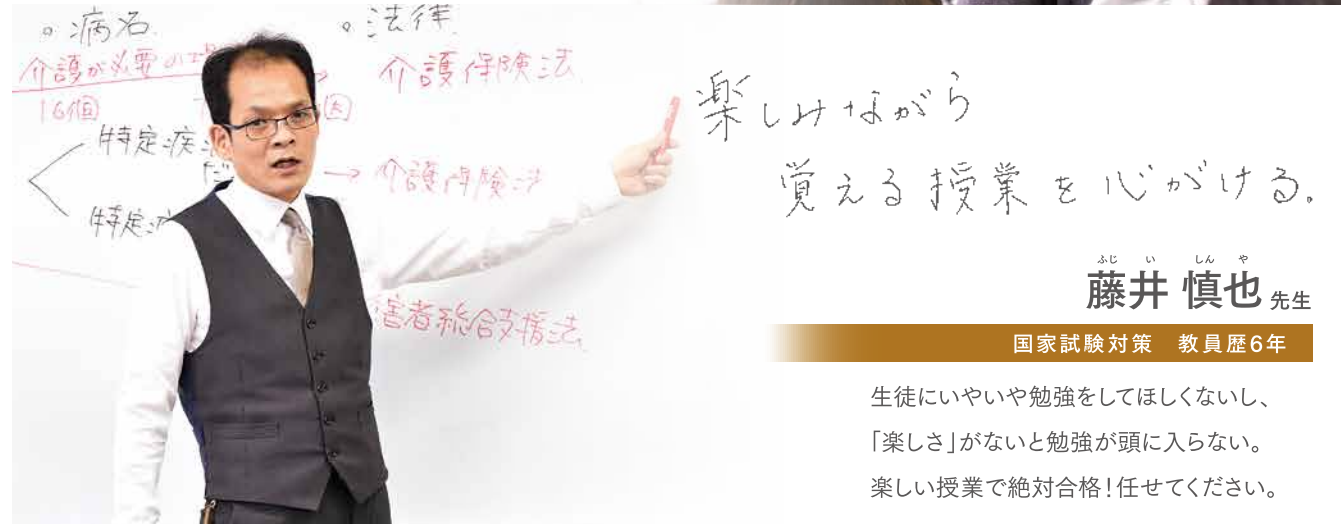
桜井 智子 先生

人間関係とコミュニケーション 教員歴3年

今まで自分が介護職をしていたとき自分が率先して笑顔で楽しくないと、利用者も同じように元気になれなかった。コミュニケーションを通して、まず利用者に喜ばれる人になってほしい。



本校H22卒



楽しければ  
覚える授業を心がける。

藤井 慎也 先生

国家試験対策 教員歴6年

生徒にいやいや勉強をしてほしくないし、「楽しさ」がないと勉強が頭に入らない。楽しい授業で絶対合格! 任せてください。

# 「優しい」と「厳しい」の両立

山本 百合子 先生

介護過程Ⅱ 教員歴11年

ここでの2年間は介護を学ぶ2年間ですが、社会人になるための準備をする2年間でもあります。そのためには、「優しさ」と「厳しさ」の両立が大切だと思っています。



# 一期一会!

川澄 恵美 先生

生活支援技術Ⅱ 教員歴5年

「ひとつひとつの出会いを大切にしたい」自分でも好きな言葉です。学校生活を通して先生、先輩職員、ご利用者との出会いを大切にすること。これが成長するための秘訣です。



本校H20卒



いば中の授業風景を  
みてみよう!

ABC

自分たちで体験してご利用者の  
気持ちを理解しながら技術を  
身に付けることができます。



# 楽しく誠実に

むら やま りゅう た  
村山 隆太 先生

こころとからだのしくみ | 介護士歴10年

介護の仕事をして10年。  
無資格、無経験からはじめたからこそ、介護の勉強の大切さは身にしみえています。  
介護の現場から、介護の「学び」と「楽しさ」を伝え、介護福祉士になる準備を手伝ってまいります。

特別養護老人ホームもぐせい介護課課長



# 実践で活かせる授業

こばやし のぶ ひこ  
小林 信彦 先生

発達と老化の理解 | 介護士歴10年

学生が現場で活躍するときに「生きる」知識を伝えたいと思っています。  
介護福祉士である自分は誇りです。介護を通じてたくさんの方を学ばせて頂きました。  
学生にも同じように学んで欲しい。一緒にがんばりましょう!!

北水会グループ研修担当



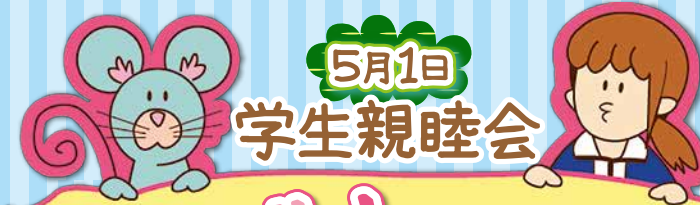
# 実るほど"頭を重ねる稲穂"が+

いとう こういち  
伊藤 浩一 先生

認知症の理解 | 介護士歴15年

介護の仕事は、たくさんの方を学び経験されたお年寄りから様々なことを教えていただける仕事です。また、お年寄りを支えているご家族、地域の皆様からたくさんの方を教えていただけます。  
介護を通して共に成長しましょう! グローイングアップ!

特別養護老人ホームもみじ館施設長



5月1日  
学生親睦会

# いば中な日々

1年生の入学後、  
2年生との親睦会を開催しました!  
自分たちで作るバーベキュー、  
様々なレクリエーションで  
絆が深まりました。



イベントは  
自分たちで企画します。  
実行委員のみなさん  
お疲れさまでした。



# ?いば中な日々?

授業風景からイベントまで  
いば中ライフを日々紹介しています。

ブログ

facebook



# Ibstagram

学生の趣味を紹介していくコーナー  
今回は校内イベントでも大活躍なカメラマンコンビ!



金澤 航くん

カメラ歴10年目

愛用カメラ: Nikon D5300 18-55 55-300  
カメラへのこだわり: ISOを上げすぎずシャッター速度を低めに設定して流し撮り(。v。)



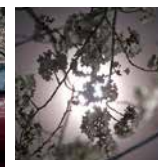
#飛行機 #青空



いいね  
ibachu カッコイイ! 出かけたくなる!!!



#愛車 #cool



#桜 #風景



山田 貴大くん

カメラ歴7年目

愛用カメラ: Canon X7 ダブルレンズキット  
カメラへのこだわり: ホワイトバランスをその場でちゃんと合わせて撮る。



#紅葉 #赤



いいね  
ibachu キレイ! 待受にしちゃいたい!



#花火 #summer



#海 #海岸



国際貢献プロジェクト「一歩」  
車イスの分解→清掃→組立まで行う授業です。  
詳しくは次回ご紹介いたします😊



次号Vol.2  
をチェック!

次回のイバスタグラムの更新もお楽しみに~!





様々な体験授業があります。  
先生や先輩がサポートしてくれるから安心!



ランチタイム時には「いば中」の先生や在校生、卒業生から色々な話が聞けちゃいます!

## タイムスケジュール

午前のみ、午後のみ参加もOK!

11:00~

### 体験授業・学校見学

先輩と一緒に授業を体験して、校内をぐるりと見学してみよう!

12:00~

### 学校説明・入試説明

「いば中」の特色・入学試験の必勝法・奨学金の便利さが分かる!

12:45~

### ランチタイム

おいしい昼食をご用意します。楽しくランチを!

14:00~

### 施設見学

将来の職場を想像しながら、見学してみよう!

14:20~

### デイサービス体験

施設がわかる、仕事がわかる、未来が見える!利用者様と楽しくレクリエーション!

# オープンキャンパス開催!

時間 11:00~15:00

6/4(日)・11(日)・17(土)・25(日)

何回でも参加OK!

希望者の方には個別で

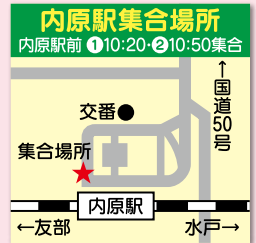
- 模擬面接
- 入試相談
- 奨学金相談

も行なえます。

無料  
スクールバス  
運行中!



水戸駅南口、内原駅より運行しています。



## 次号予告 7月頃 発行予定

- 特集「国際貢献プロジェクト」
- いば中の先生紹介 Part2
- いば中な日々 ほか



## 《 Special thanks 》

いばらき中央福祉専門学校

以下個人名(敬称略)

- |         |        |
|---------|--------|
| 金澤 航    | 山田 貴大  |
| 黒田 芽祐   | 荒木 和花  |
| 鈴木 英人   | 河合 彩月  |
| 根本 陽菜   | 齋藤 恵里子 |
| 谷田部 磨李絵 | 佐野 綾夏  |

## IBATune の意味

Tune(調和)はギターやラジオで使われる言葉。みんなもいば中に Tuningしてね!

《企画・編集》

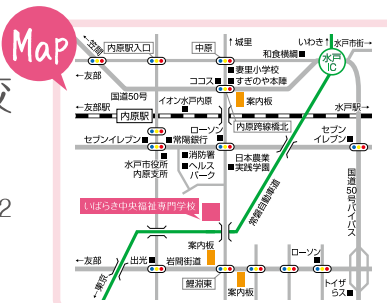
Photo&Direction  
北水会グループ 広報室  
(鈴木 幸子・細川 夏津稀・篠原 彩)  
Print 株式会社光和印刷

社会福祉法人 北養会

## いばらき中央福祉専門学校



〒319-0323  
茨城県水戸市鯉淵町2222-2  
TEL.029-259-9292  
FAX.029-259-9293  
<http://www.ibachu.ac.jp>  
✉info@ibachu.ac.jp



自動車でお越しの方  
常磐自動車道  
水戸インターより車で10分  
駐車場完備

学校玄関前に駐車場をご用意しておりますので、ご利用ください。

介護福祉科 2年制 厚生労働大臣指定・介護福祉士養成校